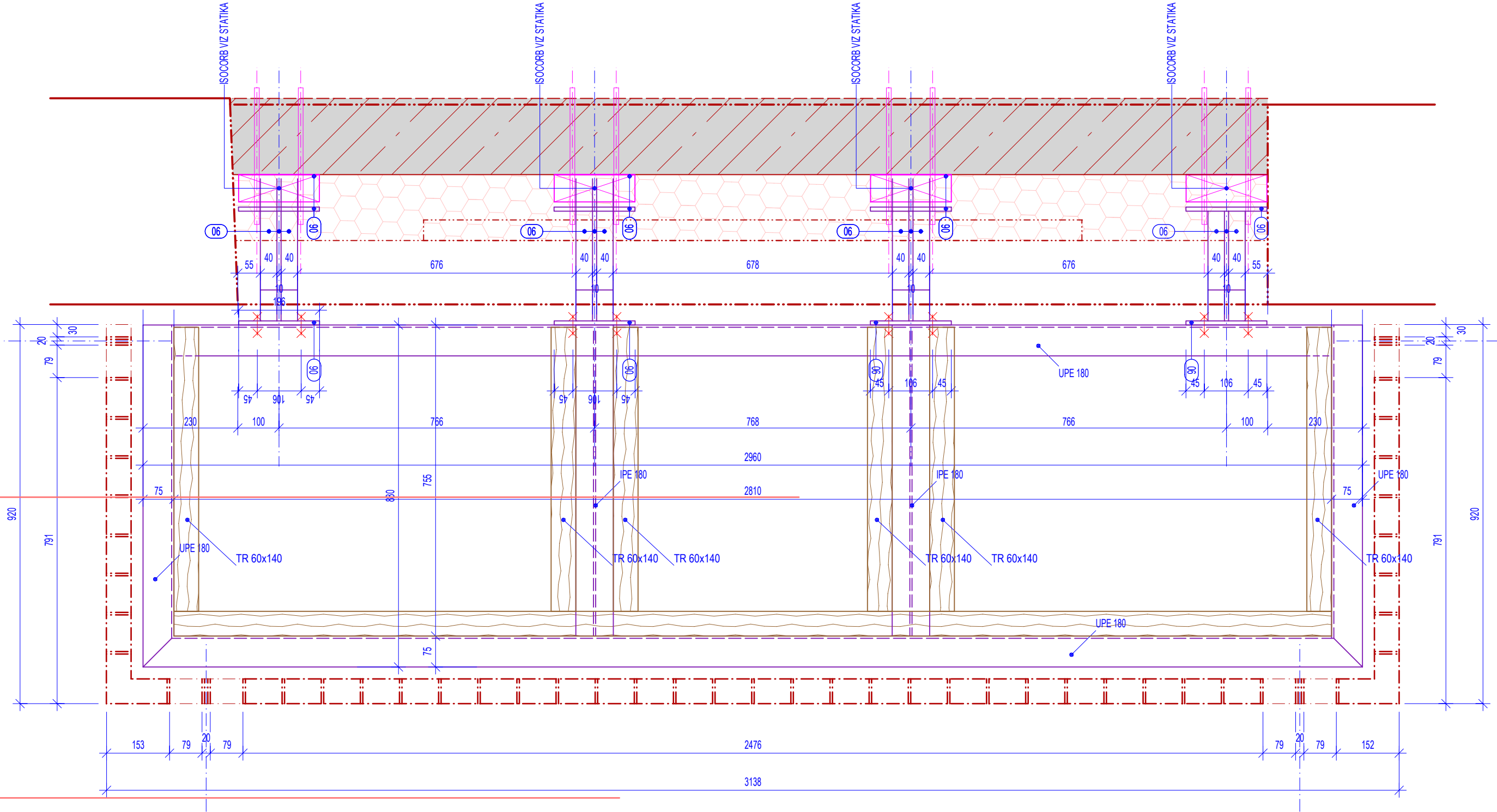
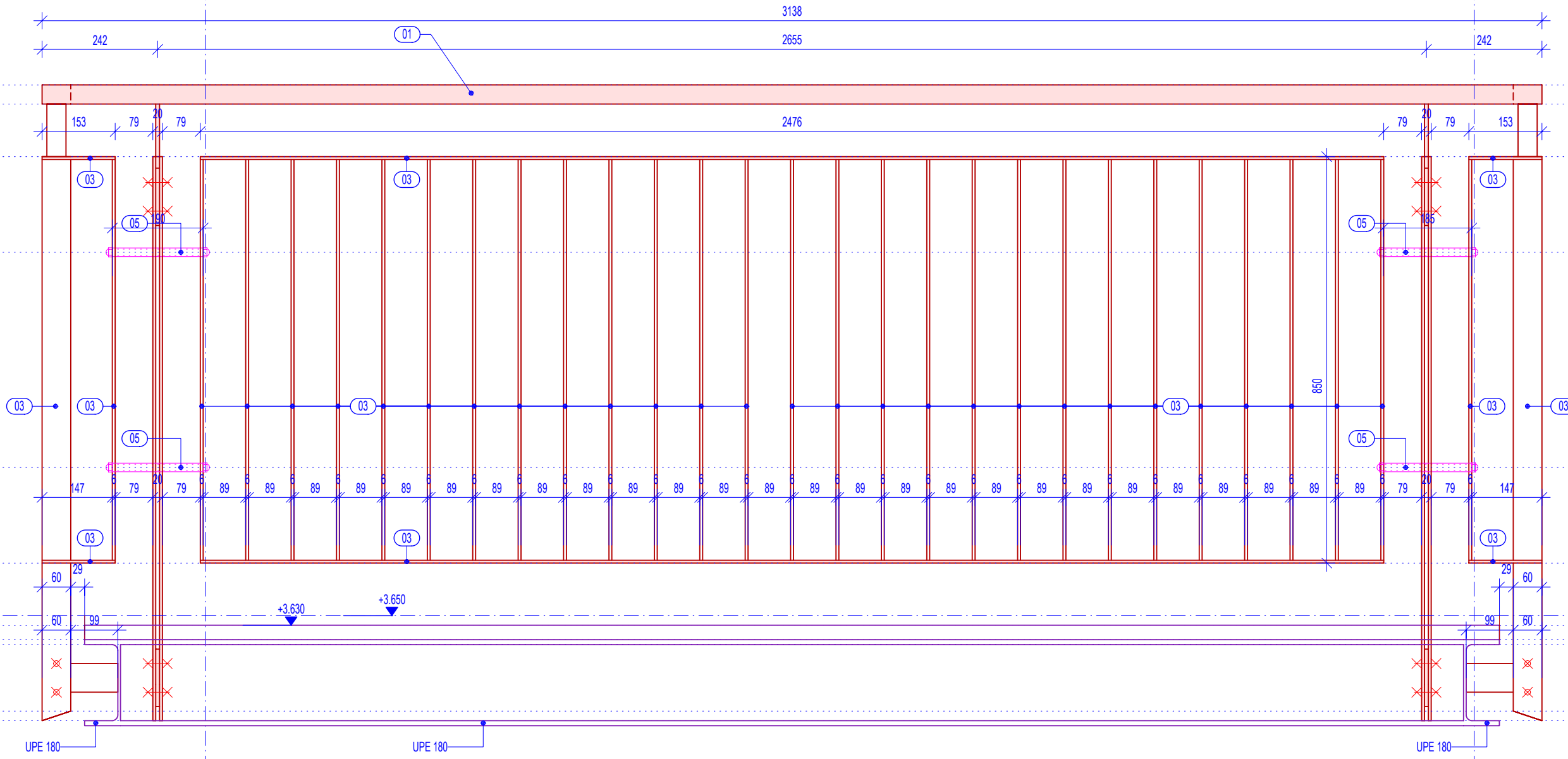


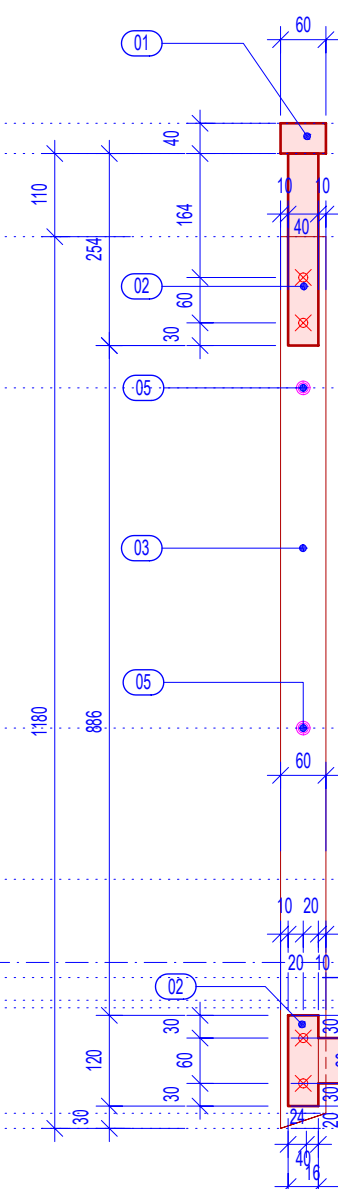
Z 03 - ZÁMEČNICKÉ VÝROBKY (BALKON NAD VSTUPEM + ZÁBRADLÍ)



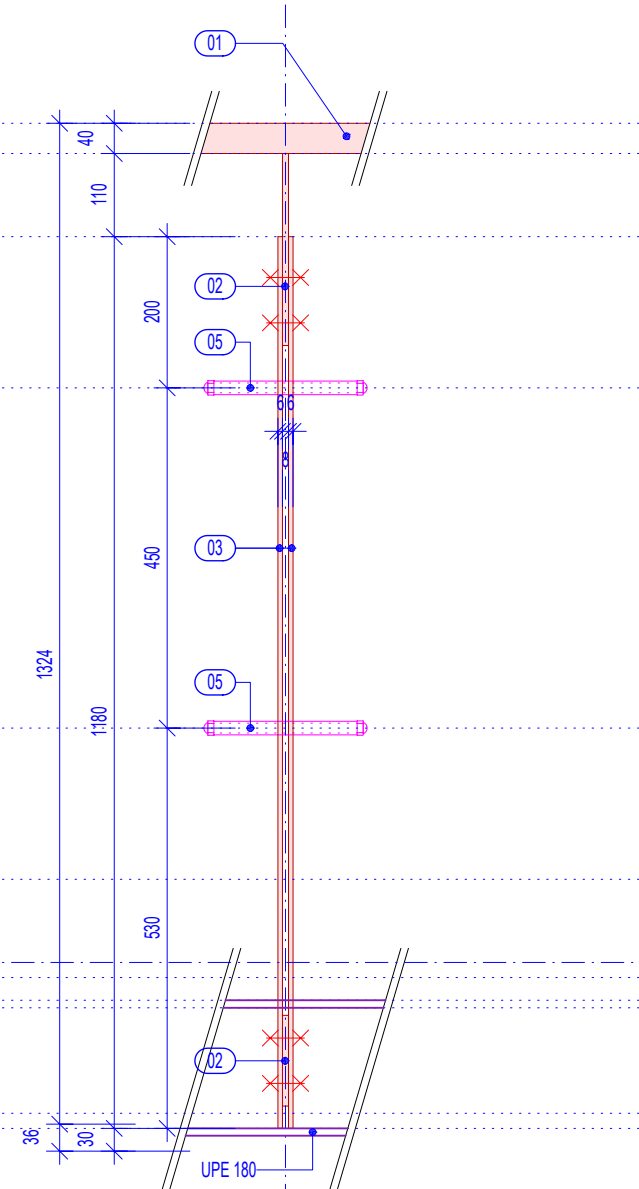
ČELNÍ POHLED



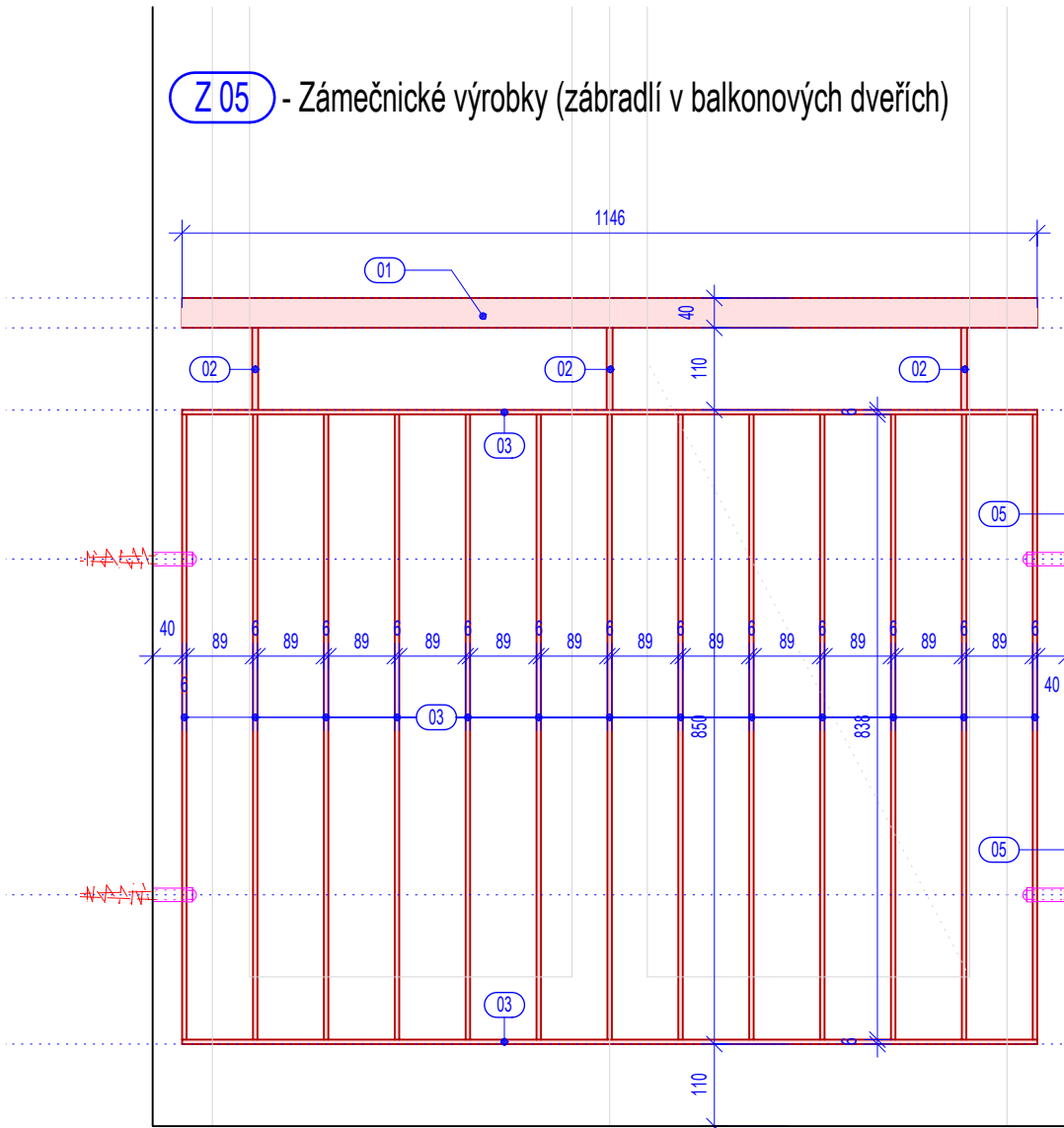
ŘEZ SLOUPKEM



POHLED NA SLOUPEK



Z 05 - Zámečnické výrobky (zábradlí v balkonových dveřích)



TABULKA VÝROBEK: Z 05 - Zámečnické výrobky (zábradlí v balkonových dveřích)						
OZNAČENÍ	POPIS	POLOHA	KUSŮ	DĚLKA/ PLOCHA m	DĚLKA CELKEM m	5 ks
						HMOTNOST t/m kg
01	Ocelový zverhnaný, tenkostěnný, tažený profil 60x40/3	mado	1	1,146	1,146	4,367
02	Pásová ocel 40/8	mado	3	0,110	0,330	2,510
03	Pásová ocel 60/6	pole	2	1,146	2,292	2,830
		pole	13	0,838	10,894	2,830
HMOTNOST VÝROBKU V KG						43,149
V celkové váze není započteno množství a typ spojovacího materiálu včetně svařů						Spojovací materiál - komplet
HMOTNOST VÝROBKU CELKEM V KG						5

TABULKA VÝROBEK: Z 03 - Zámečnické výrobky (BALKON NAD VSTUPEM + ZÁBRADLÍ)						
OZNAČENÍ	POPIS	POLOHA	KUSŮ	DĚLKA/ PLOCHA m	DĚLKA CELKEM m	1 ks
						HMOTNOST t/m kg
01	Ocelový zverhnaný, tenkostěnný, tažený profil 60x40/3	mado	2	0,920	1,840	4,367
	Ocelový zverhnaný, tenkostěnný, tažený profil 60x40/3	mado	1	3,138	3,138	4,367
02	Pásová ocel 40/8	sloupek	4	0,120	0,480	2,510
		sloupek	4	0,254	1,016	2,510
03	Pásová ocel 60/6	sloupek	8	1,180	9,440	2,830
		pole	2	2,476	4,952	2,830
		pole	4	0,153	0,612	2,830
		pole	4	0,791	3,164	2,830
		pole	45	0,838	37,710	2,830
04	Pásová ocel 60/8	sloupek	4	0,109	0,436	3,770
05	Bezeseřivá ocelová trubka 18x2,5	sloupek	4	0,105	0,420	0,950
		sloupek	4	0,190	0,760	0,950
		sloupek	2	0,830	1,660	19,700
		sloupek	1	2,960	2,960	19,700
		sloupek	1	2,810	2,810	19,700
		sloupek	2	0,755	1,510	16,800
06	Silný plech 10mm	připojovací plech v m2	4	0,175	0,700	78,500
HMOTNOST VÝROBKU V KG						54,950
V celkové váze není započteno množství a typ spojovacího materiálu včetně svařů						Spojovací materiál - komplet
HMOTNOST VÝROBKU CELKEM V KG						1

POZNÁMKA:

Pro výrobu klempířských, zámečnických výrobků a dalších
nutných prací dle plánů vyhlášek, bude zhotovitelem stavby
zpracována výrobní a dílenská dokumentace, a to na základě
přesného zaměření na stavbě v rámci přípravy stavby a
odsouhlasená autorským dozorem.

"Regenerace zchátralého objektu bývalého mlýna v centru Chabařovic"

ARCHITECTONICKÉ A STAVĚBNÍ ŘEŠENÍ		VYPRACOVÁNÍ	
KOTIŠ - ARCHITEKT Hradiš 908, 400 11 Ústí nad Labem IČO: 402 25 313, DIČ: CZ508090973		Ing. arch. LUBOŠ KOTIŠ Ing. arch. JIŘÍ P. JANDA p. TOMÁŠ KOFRON	
STAVĚBNÍ ÚPRAVY OBJEKTU HUSOVO NÁMĚSTÍ Č.P.2. (p.p.č. 88, 88/2, 88/3, 88/6, 88/7)		STUPNĚ DPS	
INVESTOR: MĚSTO CHABAŘOVICE HUSOVO NÁMĚSTÍ 183-40317 CHABAŘOVICE		Č. ZÁKAZY	
ČÁST: D.1 - REKONSTRUKCE STAV. OBJEKTU A PŘÍSTAVBA (SO 8.1) D.1.1. ARCHITECTONICKO - STAVĚBNÍ ŘEŠENÍ		DATUM VYDÁNÍ: 08/2019	
VÝKRES: ZÁMEČNICKÉ VÝROBKY - Z 03, Z 05		MĚŘÍTKO: 1:10, 1:5	